



REUNIÓ DE FAMÍLIES DE 4t D'ESO

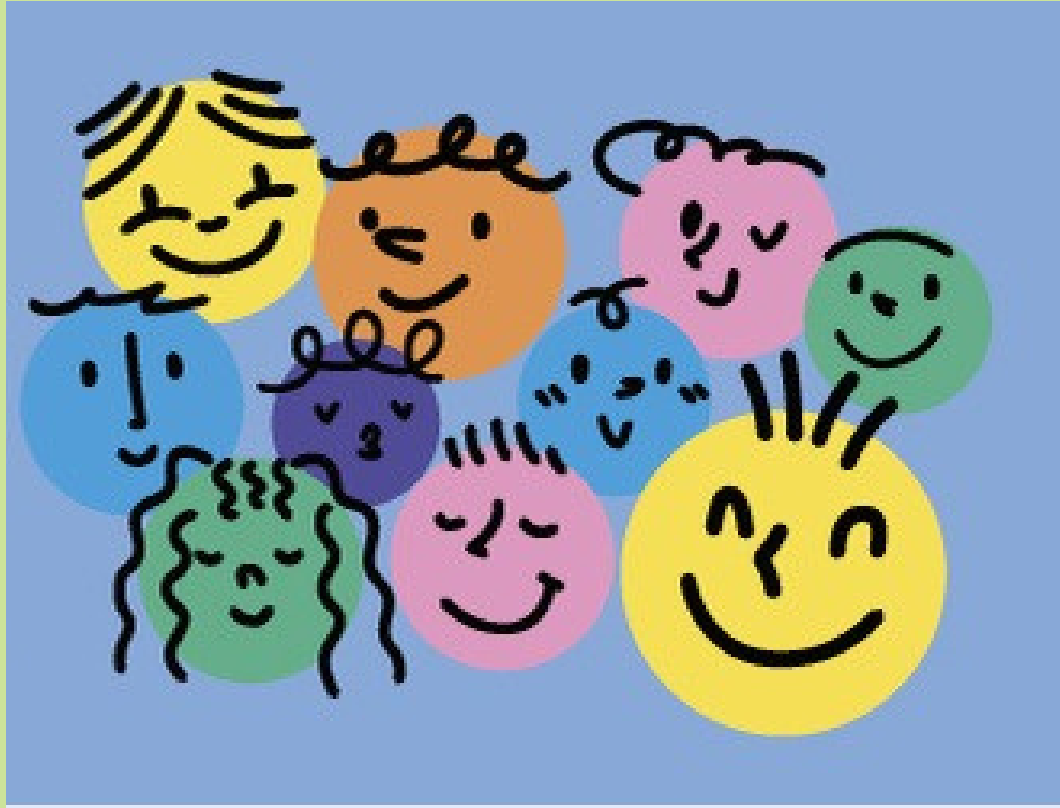
www.iessantacolomadefarners.cat

3 d'abril 2025



ENS PRESTEM:

- Montse Varas, Cap d'estudis adjunt.
- Sergi Murcia, Cap d'estudis.
- Joana Serra, Cap d'estudis FP.
- Andreu Vinyals i Imma Compte, Coordinadors de batxillerat.



El nostre institut
Preinscripció i matrícula
Ensenyaments postobligatoris





Som un centre públic on s'imparteixen estudis des de la ESO fins a batxillerat, PFI i cicles formatius de grau mitjà i superior.

Atenem uns 1000 alumnes i tenim una plantilla de 120 professors i 10 professionals PAS i PAI.

Som centre amb molta oferta i per tant sempre hi ha opcions de reconduir.

El centre s'organitza per equips: des de l'equip directiu fins els equips docents.

BATXILLERAT: centres adscrits de La Salle Santa Coloma i Ins Sils.

Cicles formatius: alumnat d'arreu.

El centre està obert de 8 del matí a 2/4 de 9 del vespre.

PREVISIÓ DE GRUPS BATXILLERAT I CICLES FORMATIUS GRAU MITJÀ - CURS 2025 - 2026

GRUPS	ENSENYAMENTS POSTOBLIGATORIS		PLACES
3	batxillerat		105
1	CFGM Gestió administrativa		30
1	CFGM Equips i instal·lacions elèctriques i automàtiques.		30
1	CFGM Atenció a persones en situació de dependència.		30
1	PFI Pintura		15



Pla d'acció tutorial (PAT) de centre: valor del **respecte**.

Eixos del PAT de postobligatori:

- Afectivosexualitat
- Gestió emocional
- Orientació acadèmica

ORIENTACIÓ EDUCATIVA I ACOMPANYAMENT EMOCIONAL DE L'ALUMNAT: una orientadora per postobligatori + EQUIP DE TUTORS ESPECIALITZATS.

El centre aposta per les tutories i l'orientació a postobligatori.

Psicòloga de centre



LA COMUNITAT EDUCATIVA:

- FAMÍLIES:

Consell escolar

Entrevistes amb els tutors.

ALUMNAT:

Consell escolar

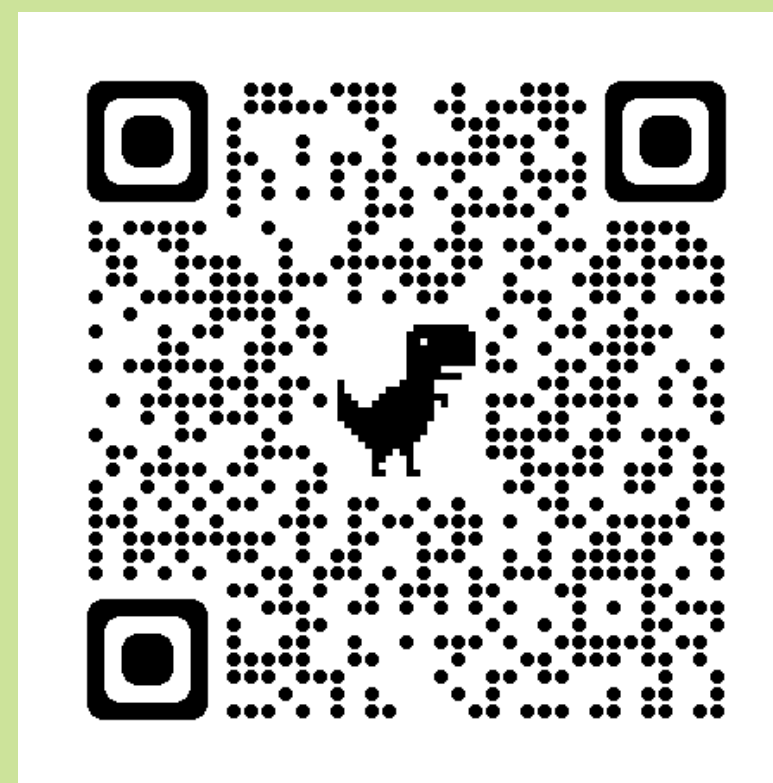
Junta de delegats



TRANSPORT ESCOLAR

**El transport escolar és gestionat
pel Consell Comarcal de la Selva**

Web Consell Comarcal la Selva

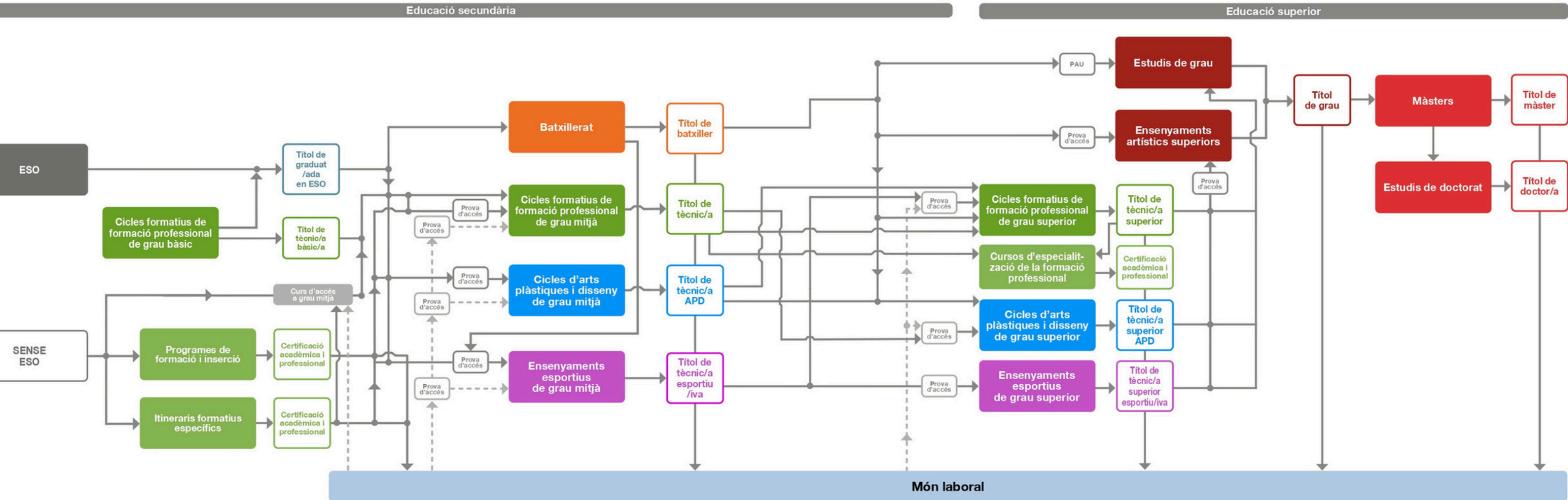


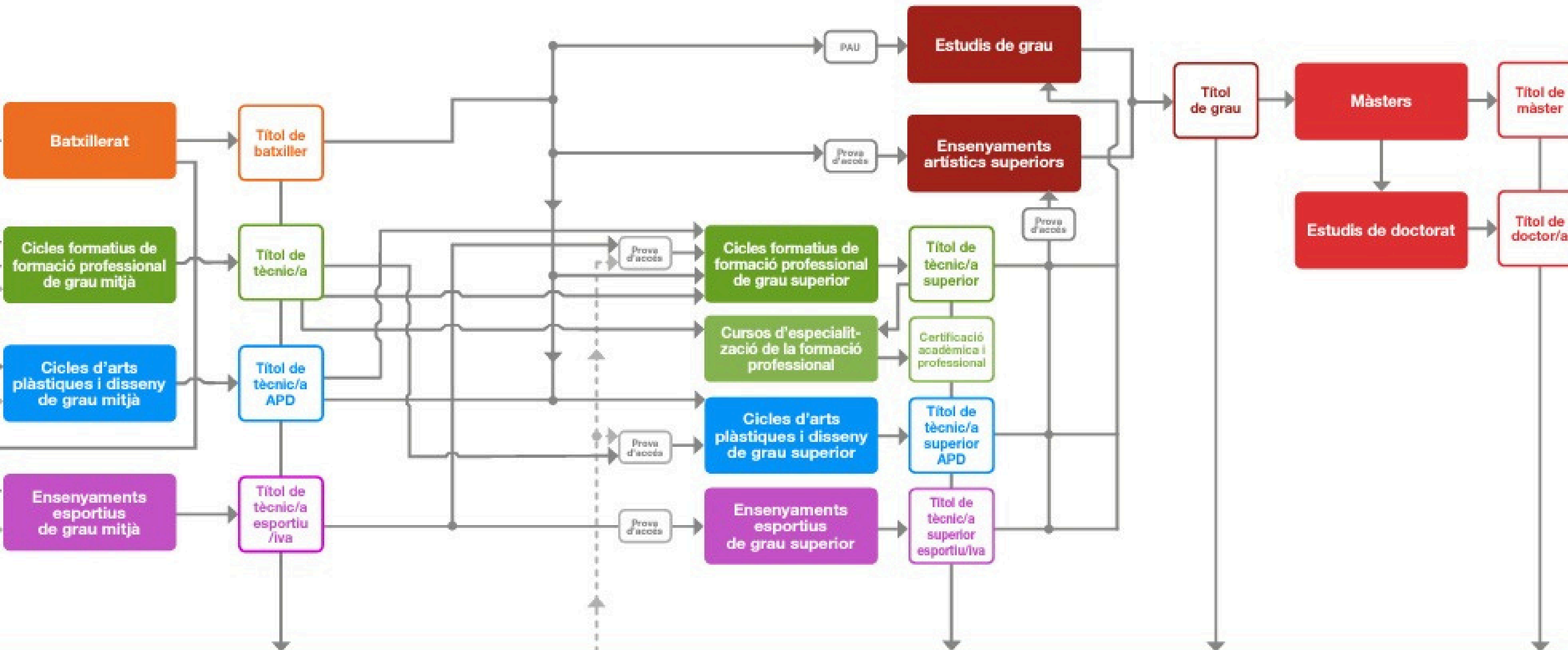
Camins després de l'ESO

Tria educativa



SISTEMA EDUCATIU A CATALUNYA.



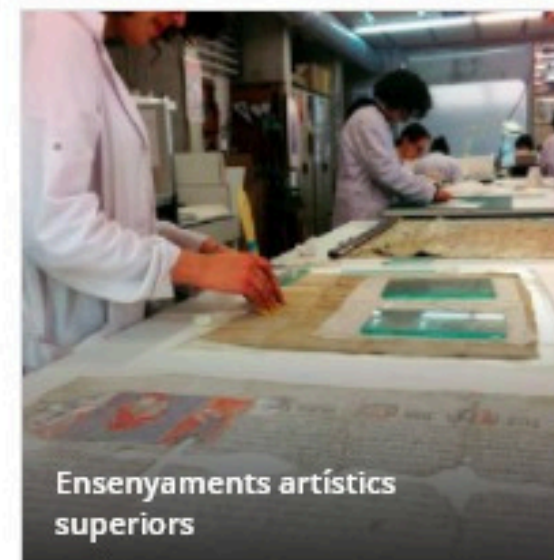
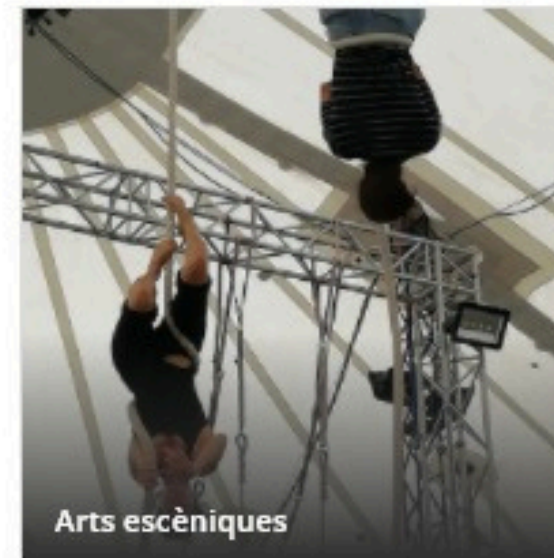
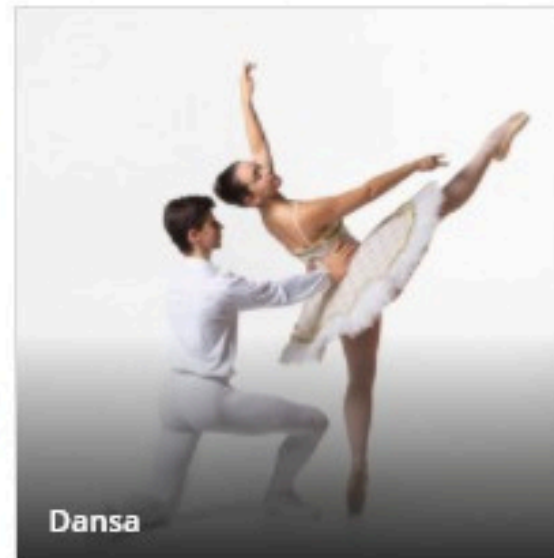
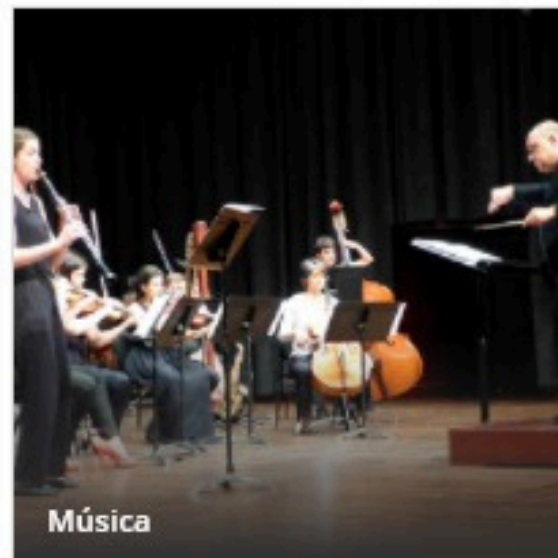
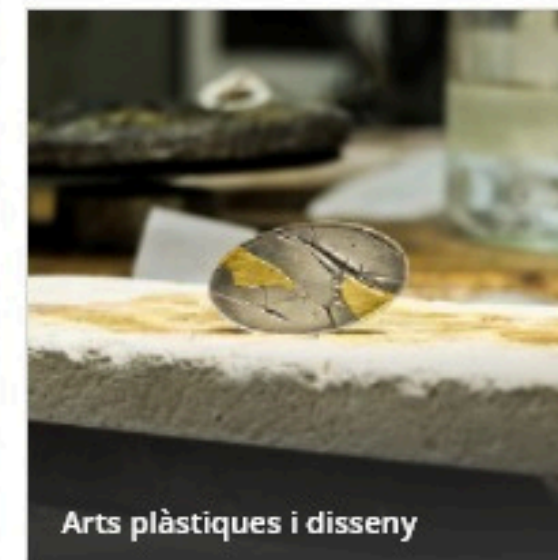
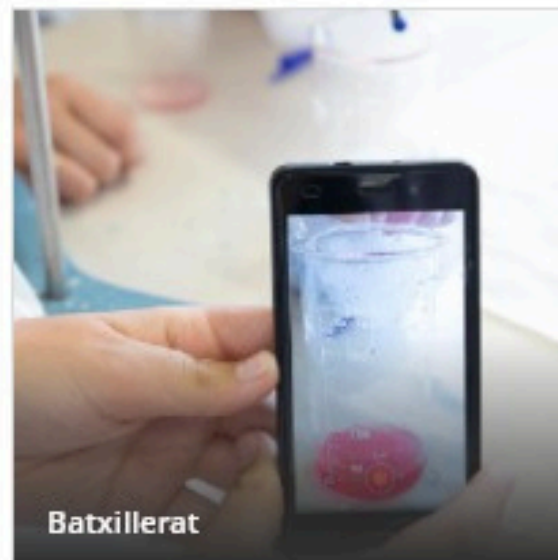


Món laboral

Orientació - Què puc fer?

Portal tria
educativa

Oferta formativa



**PREINSCRIPCIÓ
2025-2026**





L'institut

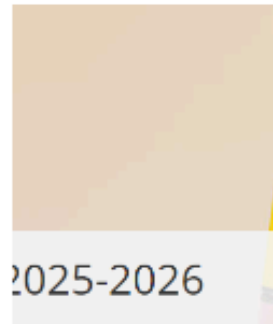
DESCOBREIX EL CENTRE



Estudis

ESO, BATXILLERAT I CICLES FORMATIUS

Actualitat



Preinscripció i matrícula curs 2025-26

Abans de començar, cal saber: - Codi de centre: Ins Santa Coloma de Farners 17005376 - Eina d'identificació digital: IdCat Mòbil, Cl@ve,...



VELOBICI 25 - Les cròniques de la jornada

S'ha donat el tret de sortida al Velobici 25 29 i 30 maig CRÒNICA 1 1 d'abril CRÒNICA 3 "..... CRÒNICA 1: Dissabte i diumenge...



XII Mostra de TR

GALERIA DE FOTOGRAFIES Àlbum de fotografies de l'acte. En aquest enllaç, i en breu també hi podreu veure el reportatge de la notícia de TV...



Curs escolar curs 2024-2025_ Informacions d'interès

Incici de curs marc horari 24_25 calendari-24_25 Calendari_Escolar_Dates_Acadèmiques_24_25 Transport escolar 9 de setembre 2024 (1r...



Preparem el curs 25-26

REUNIÓ FAMÍLIES 6è PRESENTACIÓ DE LA REUNIÓ Carta a les famílies 6e primaria-25-26 Dimarts 11 de març de 2025 Aula polivalent a les...



GRÀCIES PER LES VOSTRES APORTACIONS 757,84 Xocolatada solidària DENIP 25

Benvolgedes famílies, professorat i

lapse 11

Batxillerat

Han de presentar la sol·licitud de preinscripció tots els alumnes que volen accedir al batxillerat de qualsevol modalitat en un centre diferent del que s'està cursant l'ESO i les persones que cursen o han cursat un cicle formatiu, entre d'altres.

Termini de preinscripció batxillerat: 3 al 10 d'abril

Per fer la preinscripció, cliqueu [aquí](#) (únicament telemàtica)

Els alumnes que curseu **4t d'ESO en el nostre institut** **només cal que ompliu el formulari de tria de matèries de modalitat i optatives de 1r de batxillerat que rebran les famílies per correu electrònic durant el període de preinscripció.**

Les famílies de centres adscrits rebran el formulari de tria de matèries de modalitat i optatives de 1r de batxillerat acabat el període de preinscripció.

[Tria matèries modalitat i optatives 1r batxillerat 2025-2026](#)

[Tria matèries modalitat i optatives 2n batxillerat 2025-2026](#)

Calendari

_ 16 de maig de 2025: llista de sol·licituds amb puntuació provisional

_ 16 al 22 de maig de 2025: presentació de reclamacions

_ 27 de maig de 2025: llista de sol·licituds amb la puntuació resoltes les reclamacions

_ 19 de juny de 2025: llista d'alumnes admesos i llista d'espera

_ 20 al 30 de juny de 2025: MATRÍCULA

CICLES FORMATIUS

Cicles formatius de grau mitjà

Han de presentar la sol·licitud de preinscripció tots els alumnes que volen accedir a cicles formatius de grau mitjà.

Preinscripció cicles formatius de grau mitjà: 23 al 29 de maig

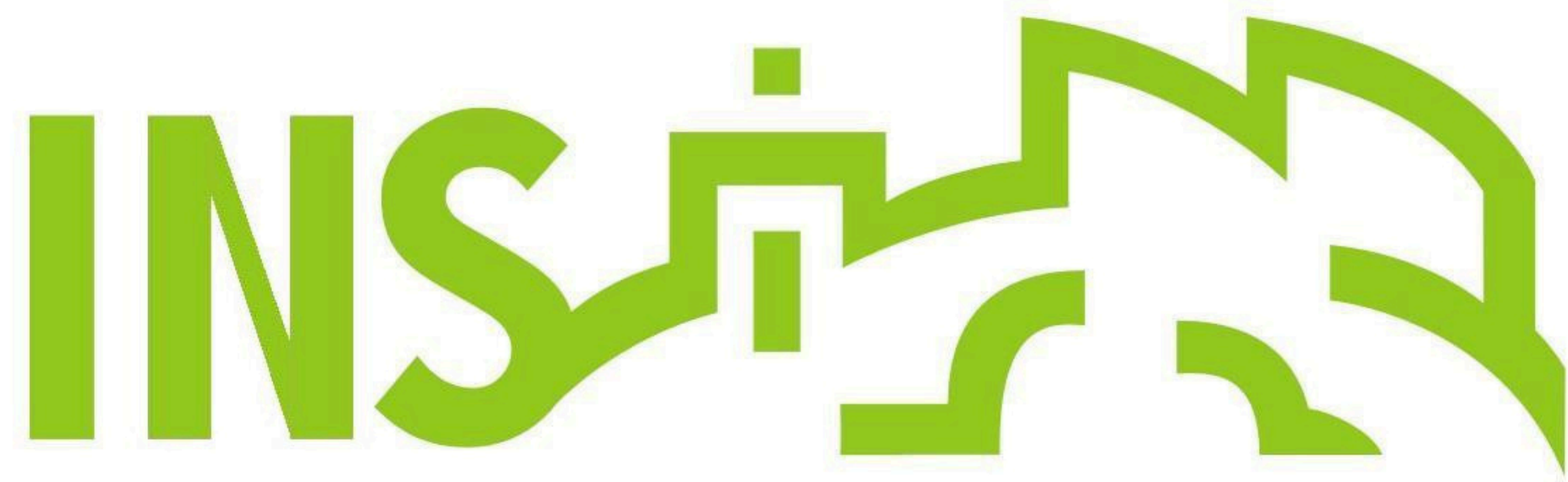
Per fer la preinscripció, cliqueu [aquí](#) (únicament telemàtica).

[Consulta les notes de tall per accedir a cicles de grau mitjà](#)

IMPORTANT posar com més opcions millor.

Calendari:

- _ 22 de maig de 2025: publicació oferta inicial de places escolars
- _ 27 de juny de 2025: llista de sol·licituds amb la puntuació provisional
- _ 10 de juliol de 2025: llista de places assignades de la primera tanda
- _ De l'11 al 14 de juliol de 2025: confirma la matrícula o renuncia a la plaça assignada
- _ 18 de juliol de 2025: llista de places assignades de la segona tanda
- _ 21 i 22 de juliol de 2025: confirma la matrícula o renuncia a la plaça assignada
- _ 29 de juliol de 2025: publicació de places assignades a la tercera tanda
- _ 30 i 31 de juliol de 2025: confirma la matrícula o renuncia a la plaça assignada



Santa Coloma de Farners .CAT

BATXILLERAT
Curs 2025-2026

Descripció i característiques del BATXILLERAT

Són estudis postobligatoris i cal haver superat l'ESO per inscriure-s'hi.

- S'organitza en dos cursos.
- Té com a finalitats:
 1. Impartir una formació general.
 2. Preparar per a estudis posteriors, tant universitaris com de CFGS.
 3. Afavorir una maduresa intel·lectual i humana.

Hi ha quatre modalitats:

CIÈNCIES I TECNOLOGIA

HUMANITATS, CIÈNCIES SOCIALS I ECONOMIA

ARTS: Arts plàstiques, disseny i imatge (Amer, Girona...)

Arts escèniques, música i dansa (Girona, Blanes....)

GENERAL: No es cursa al nostre institut (Blanes i Lloret)

On podem anar després de cursar BATXILLERAT?

1

A la universitat pública (un cop aprovades les proves PAU) o privada, sense PAU

2

A un CFGS de qualsevol de les famílies, inclosos els d'arts plàstiques i disseny o d'ensenyaments esportius, si es compleixen els requisits específics d'accés

3

A un cicle formatiu de grau superior d'ensenyaments esportius, si es tenen els requisits d'accés

4

Al món laboral

**1r BATX MATÈRIES COMUNES
A TOTES LES MODALITATS
DE BATXILLERAT (12h):**

LLENGUA CATALANA (2h)

LLENGUA CASTELLANA (2h)

LLENGUA ESTRANGERA (ANGLÈS) (3h)

EDUCACIÓ FÍSICA (2h)

FILOSOFIA (2h)

TUTORIA (1h)

TREBALL DE RECERCA

**MATÈRIES
ESPECÍFIQUES (12h) I
OPTATIVES (6h)**

**DE MODALITAT
(ITINERARI ESPECÍFIC) (9h)**

+

OPTATIVES (6h)

TRIA MATÈRIES - 1r BATXILLERAT

	ITINERARI	FRANJA 1 (m. modalitat)	FRANJA 2 (m. modalitat)	FRANJA 3 (m. modalitat)	FRANJA 4 (m. modalitat)	FRANJA 5 (m. optativa)	FRANJA 6 (m. optativa)
MODALITAT CIÈNCIES I TECNOLOGIA	CIENTÍFIC	Matemàtiques I	Biologia I	Química I	Geologia i ciències ambientals I Física I	Biomedicina	Psicologia
	TECNOLÒGIC	Matemàtiques I	Tecnologia i enginyeria I	Física I	Dibuix tècnic I Química I Tecnologia i enginyeria I	Problemàtiques socials Francès I Programació	Creació literària Matemàtica aplicada Reptes científics actuals (biologia i geologia)
MODALITAT HUMANITATS I CIÈNCIES SOCIALS	HUMANÍSTIC	Llengua i cultura llatines I	Llengua i cultura gregues	Literatura universal	Història del món contemporani	FOL (Formació i Orientació Personal i Professional)	Ciutadania, política i dret
	SOCIAL	Matemàtiques Aplicades a les Ciències Socials I	Llengua i cultura llatines I	Història del món contemporani	Llengua i cultura gregues	Món clàssic	Cultura audiovisual
	ECONÒMIC	Matemàtiques Aplicades a les Ciències Socials I	Economia	Història del món contemporani	Literatura universal Funcionament de l'empresa	Reptes científics actuals (física i química)	Robòtica

**2n BATX MATÈRIES COMUNES
A TOTES LES MODALITATS
DE BATXILLERAT (14h):**

LLENGUA CATALANA (2h)

LLENGUA CASTELLANA (2h)

LLENGUA ESTRANGERA (ANGLÈS) (3h)

Hª DE LA FILOSOFIA (3h)

HISTÒRIA (3h)

TUTORIA (1h)

TREBALL DE RECERCA

**MATÈRIES
ESPECÍFIQUES I
OPTATIVES**

**DE MODALITAT
(ITINERARI ESPECÍFIC) (12h)**

+

OPTATIVA (4h)

TRIA MATÈRIES - 2n BATXILLERAT

	ITINERARI	FRANJA 1 (matèria modalitat)	FRANJA 2 (matèria modalitat)	FRANJA 2 (matèria modalitat)	FRANJA 4 (matèria optativa)
MODALITAT CIÈNCIES I TECNOLOGIA	CIENTÍFIC	Matemàtiques II	Biologia II	Química II	Geologia i ciències ambientals II Física II Dibuix tècnic II Química II Tecnologia i enginyeria II Història de l'art Llengua i cultura gregues II Francès II Geografia Literatura catalana Literatura castellana ODS i Reptes econòmics del món actual
	TECNOLÒGIC	Matemàtiques II	Tecnologia i enginyeria II	Física II	
MODALITAT HUMANITATS I CIÈNCIES SOCIALS	HUMANÍSTIC	Llengua i cultura llatines II	Història de l'art	*Literatura catalana	
				*Literatura castellana	
	SOCIAL	Matemàtiques Aplicades a les Ciències Socials II	Llengua i cultura llatines II	Geografia	
ECONÒMIC	Matemàtiques Aplicades a les Ciències Socials II	Empresa i disseny de models de negoci	Geografia		

*Cal triar-ne una

NOVETATS RESPECTE 4T ESO

- 1. Esbarjo:** L'alumnat de Batxillerat pot sortir del centre als dos patis (10-10.25h i 12.25-12.45h).
- 2. Exàmens trimestrals.** Aturem classes per fer 4 dies d'exàmens (normalment: dijous, divendres i dilluns i dimarts, per tal que hi hagi un cap de setmana entremig). Aquests dies l'alumnat ve a l'institut només a fer els exàmens programats, 1, 2 o màxim 3 cada dia. Els exàmens tenen una durada d'1h30', a diferència de les proves parcials d'una hora de durada.
- 3. Treball de Recerca.** Es comença a plantejar el mes d'octubre, tot just començat el 1r curs, el mes de febrer es designa un/a professor/a que tutoritza el TR de l'alumne/a i s'acaba lliurant i exposant oralment el mes d'octubre del curs següent, quan estarem començant 2n de Batxillerat.
 - El marc horari és de 8 a 14.40h, tant a l'ESO, com al Batxillerat i els CFGM

PER QUÈ HAURÍEM DE CURSAR EL BATXILLERAT A L'INS DE STACF?

1. Perquè som un centre amb molta experiència en aquesta etapa educativa i el nostre alumnat surt molt ben preparat per als estudis posteriors universitaris o de CFGS.
2. Per l'acompanyament que oferim a l'alumnat a través de l'orientació acadèmica i del seguiment i l'acció tutorial al llarg de tota l'etapa.
3. Pels nostres bons resultats en proves externes, com ara concursos escolars, olimpíades (Geologia, Química, Geografia, entre d'altres), premis a l'excel·lència en la realització de treballs de recerca, participació a la Mostra de Treballs de Recerca de la Selva, etc.
4. Perquè tot i els canvis que s'estan produint en el món educatiu, ens esforcem per oferir rigor i la seriositat a l'hora d'organitzar els itineraris que ofertem, prioritzant una formació integral amb la màxima profunditat possible.

SI HEM SENTIT A PARLAR DE CANVIS EN EL BATXILLERAT HEM DE SABER QUE...

- **HAN QUEDAT AJORNATS FINS AL CURS 2026-27**
- **NO AFECTARAN** L'ALUMNAT QUE COMENÇARÀ 1r DE BATX EL CURS 2025-26
 - ES REDUIRÀ L'ESPECIALITZACIÓ, SOBRETOT A CIÈNCIES
 - ES PODRIA LIMITAR/CONDICIONAR L'OPTATIVITAT
 - EL TREBALL DE RECERCA ES MANTINDRÀ PERÒ PERDRÀ VALOR (DEL 10 AL 5%)
 - ES PRODUIRAN CANVIS EN ALGUNES MATÈRIES ESPECÍFIQUES

EINES D'INFORMACIÓ I D'ORIENTACIÓ

ACCÉS A LA UNIVERSITAT:

[Notes de tall 2024-25](#)

[Ponderacions 2026 \(pdf\)](#) [Ponderacions \(web\)](#)

ASPECTES GENERALS, TERMINIS, DOCUMENTACIÓ:

<https://web.gencat.cat/ca/temes/educacio/>

Per a més informació

<https://www.iessantacolomadefarner.cat/ca>

PREINSCRIPCIÓ BATXILLERAT CURS 2025/26

3 al 10 d'abril

**Informació sobre Batxillerat a l'INS SCF 2025-26:
Reunió amb les famílies sobre estudis postobligatoris:**

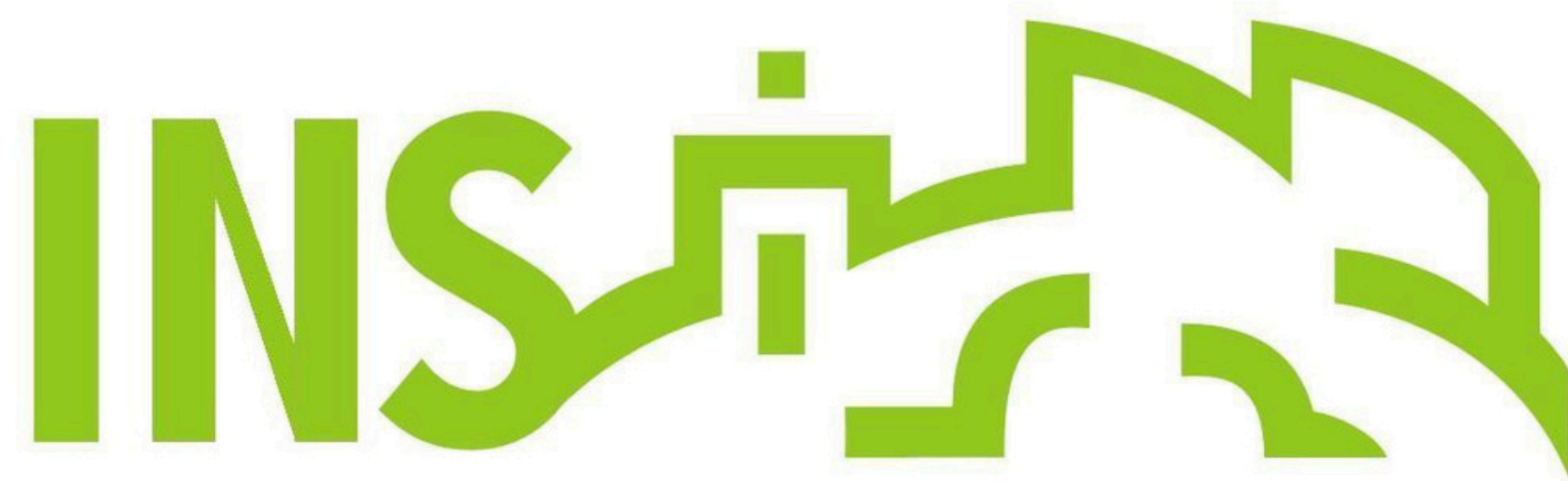
3 d'abril de 18.30 a 20h a l'Auditori de StaCF

+

15 de març de 10 a 13h a les Portes Obertes de l'INS de StaCF

+

Xerrades informatives de batxillerat a l'alumnat de 4t d'ESO del nostre institut i dels centres adscrits (Sils i Salle)

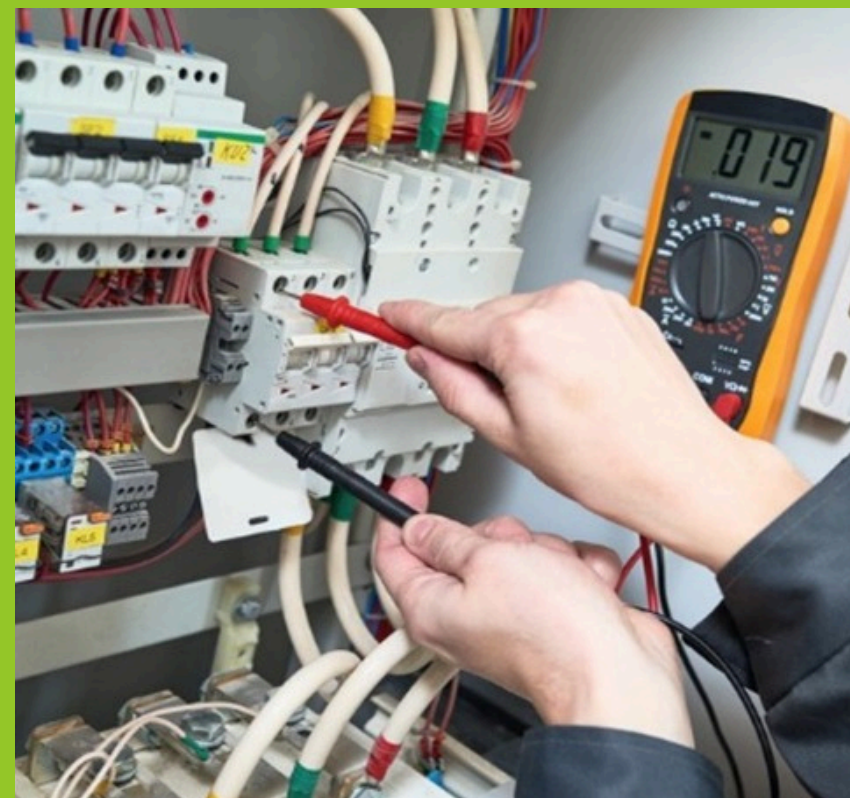


Santa Coloma de Farners.CAT

CICLES FORMATIUS

CURS 25_26

CICLES FORMATIUS GRAU MITJÀ





Els Cicles Formatius de Grau Mitjà (CFGM) són ensenyaments professionalitzadors que proporcionen la formació i el coneixement específics de cada sector.

S'agrupen en famílies professionals i tenen una durada de dos cursos acadèmics, amb horari de matí. La formació combina classes en el centre educatiu amb formació pràctica en empreses.

Permeten accedir a un grau superior i a un grau universitari.



Accés als cicles formatius Grau Mitjà



- 80% de places per l'alumnat que tingui el títol de graduat en ESO. Prioritat per l'alumnat que hagi finalitzat els últims anys. Nota tall mitjana de 3r i 4t ESO.
- 15% de places per alumnes amb Prova accés grau mitjà i PFI.
- 5% de places per alumnes amb titulació tècnic/a GS.



Currículum dels Cicles Formatius



Cada cicle formatiu engloba

Hores lectives destinades a la formació que es divideixen en **MÒDULS** de caràcter teòrico-pràctic.

Hores de formació pràctica en centres de treball (**DUAL general o intensiva**) que es realitzaran en empreses del sector d'activitat del cicle.



FORMACIÓ DUAL CENTRES TREBALL

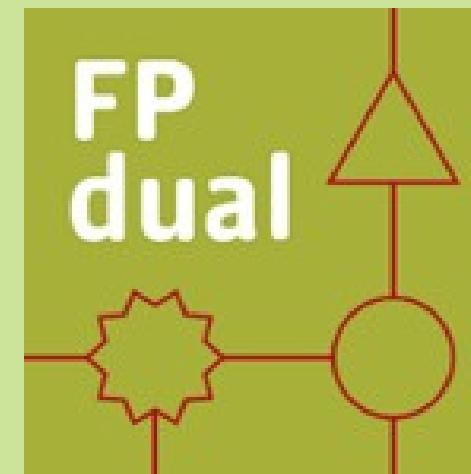


DUAL INTENSIVA

- Pràctiques remunerades
- S'inicien durant el primer curs i s'acaben a finals dels segon curs
- Aquesta opció només la podran realitzar els alumnes amb el millor expedient acadèmic i personal i escollits per l'equip docent.

DUAL GENERAL

- Pràctiques no remunerades
- Començaran durant el primer curs
- La resta d'alumnat





Quins Cicles puc estudiar?

A cada família professional hi trobarem diferents CFGM

Llistat de Famílies i Cicles



Afinitat entre famílies professionals



Calendari de preinscripció i matrícula

Preinscripció 2025-2026

Formació professional

Presentació de sol·licituds

Del 23 al 29 de maig

Publicació de la llista provisional

27 de juny

Termini per presentar una reclamació

Del 27 de juny al 2 de juliol



Tandes d'assignació

1

10 de juliol

2

18 de juliol

3

29 de juliol



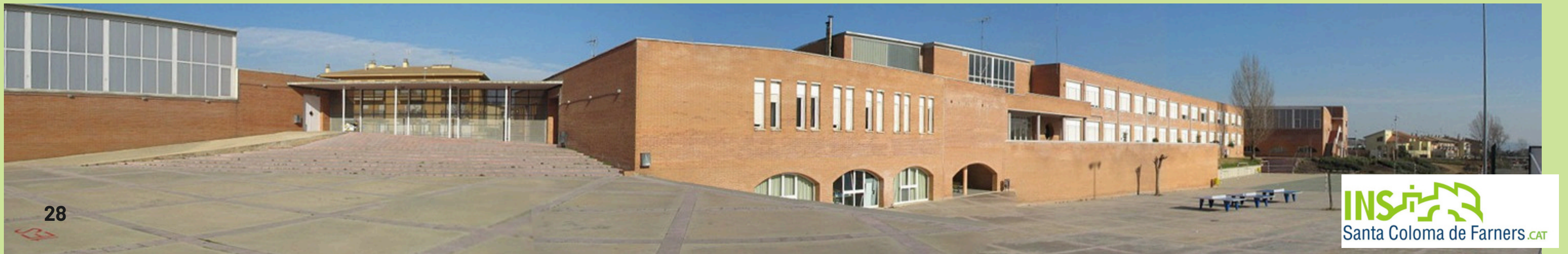
Generalitat
de Catalunya

Tot ho puc



FAMÍLIES PROFESSIONALS

ADMINISTRACIÓ I GESTIÓ
ELECTRICITAT I ELECTRÒNICA
SERVEIS SOCIOCULTURALS I A LA COMUNITAT



CFGM Gestió administrativa

ADMINISTRACIÓ I GESTIÓ



Títol

Tècnic/a en Gestió Administrativa



FORMACIÓ ESPECÍFICA DEL CICLE

- Comunicació empresarial i atenció al client
- Operacions administratives de compravenda
- Operacions administratives de RRHH
- Operacions auxiliars de gestió de tresoreria
- Tècnica comptable
- Tractament informàtic de la informació

FORMACIÓ TRANSVERSAL



Anglès professional

Català professional

SOSTENIBILITAT I DIGITALITZACIÓ
ITINERARI PER A L'OCUPABILITAT I i II

I DESPRÉS DEL CICLE QUÈ PUC FER?

Accedir a un cicle de grau superior
Treballar d'auxiliar administratiu



SORTIDES PROFESSIONALS



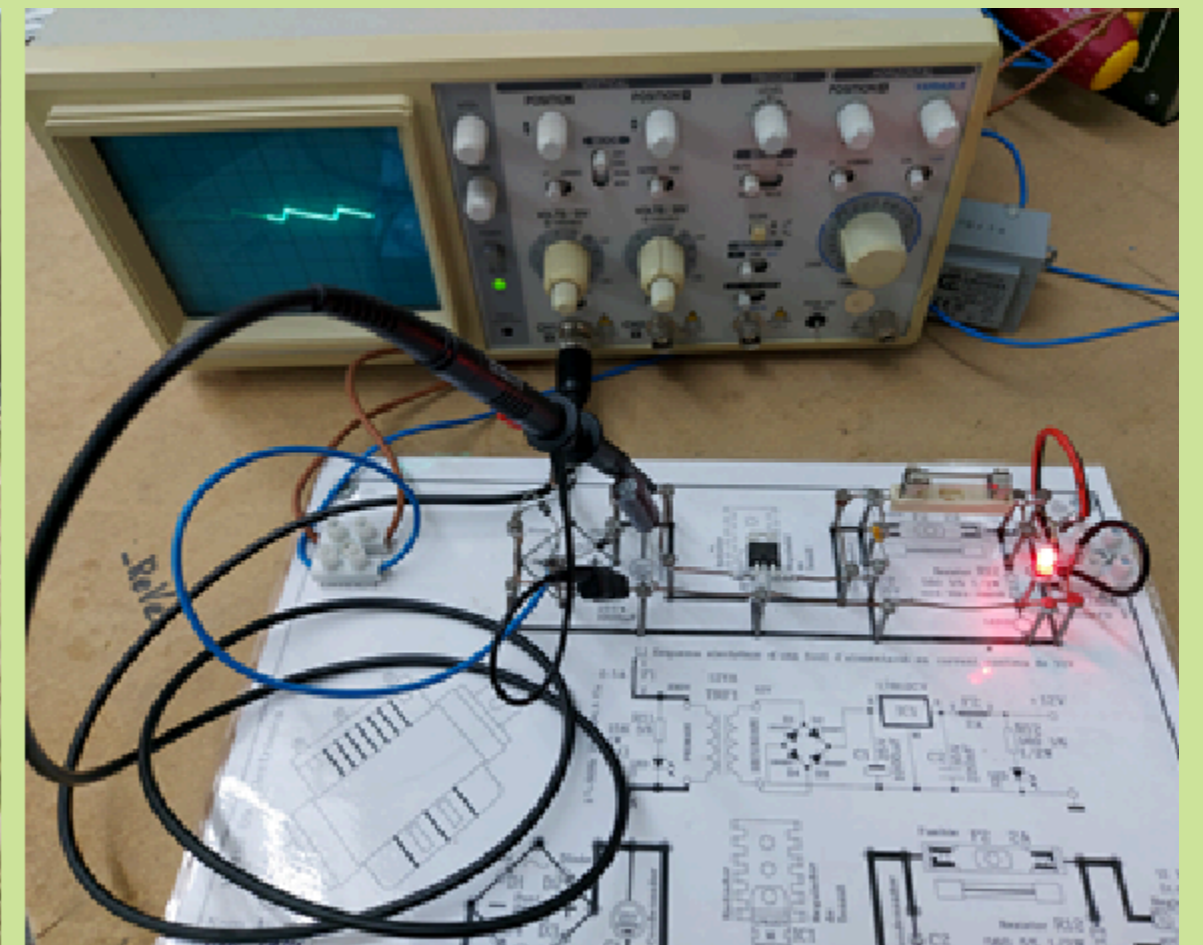
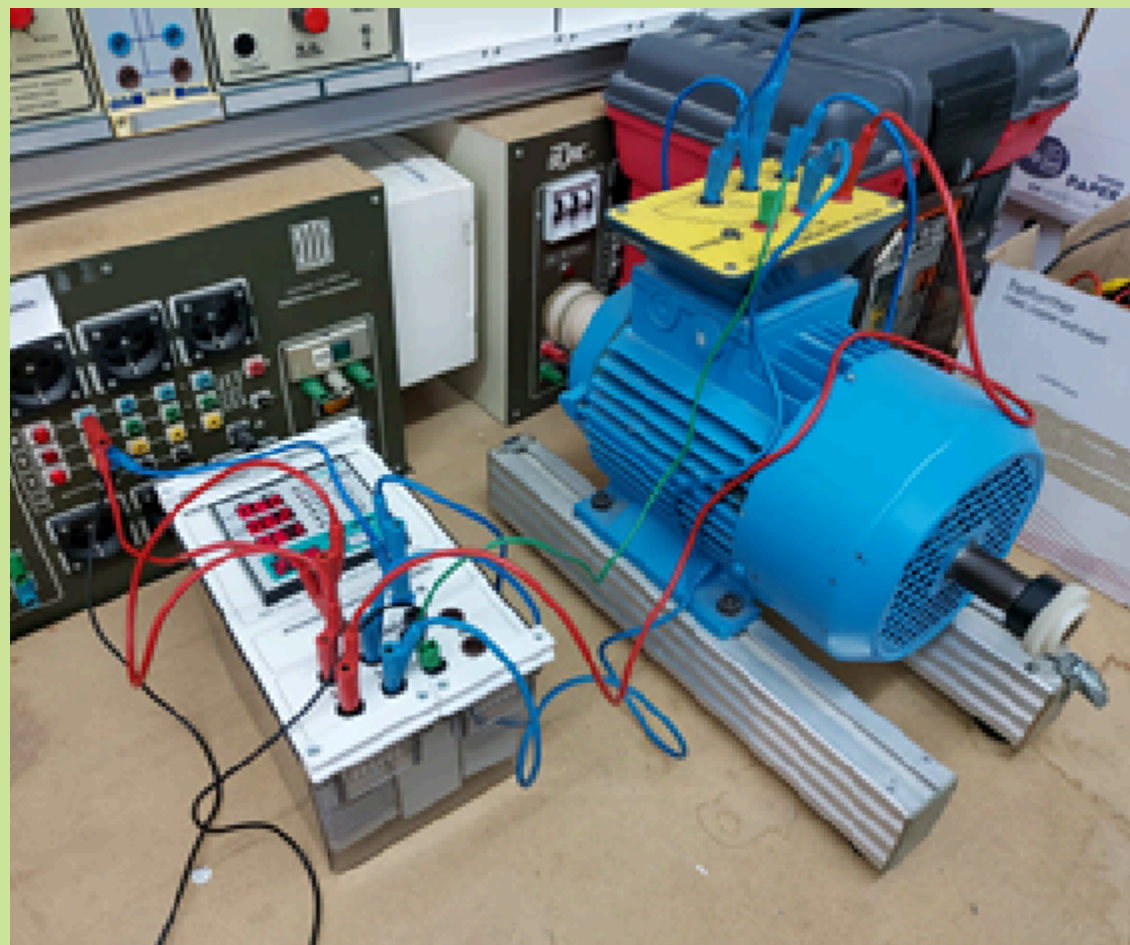
EMPRESA PRIVADA

EMPRESA PÚBLICA

Realitzant tasques de suport administratiu en l'àmbit comercial, comptable, financer o laboral.



CFGM Instal·lacions Elèctriques i Automàtiques



CFGM Instal·lacions Elèctriques i Automàtiques

Electricitat i electrònica



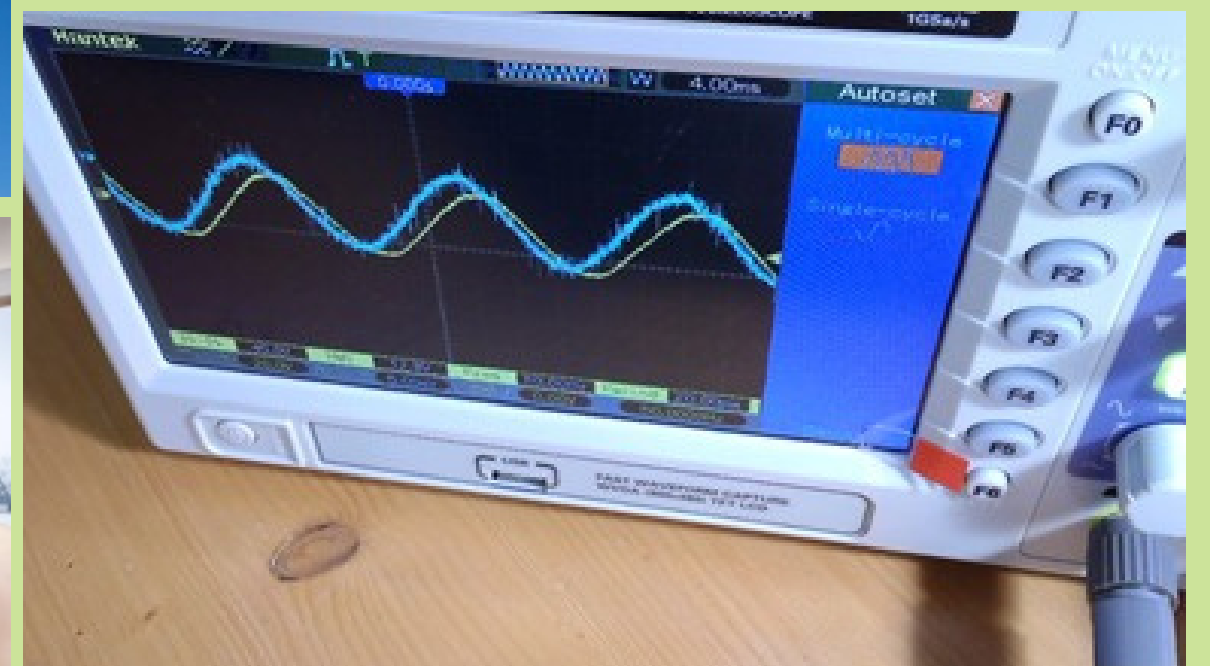
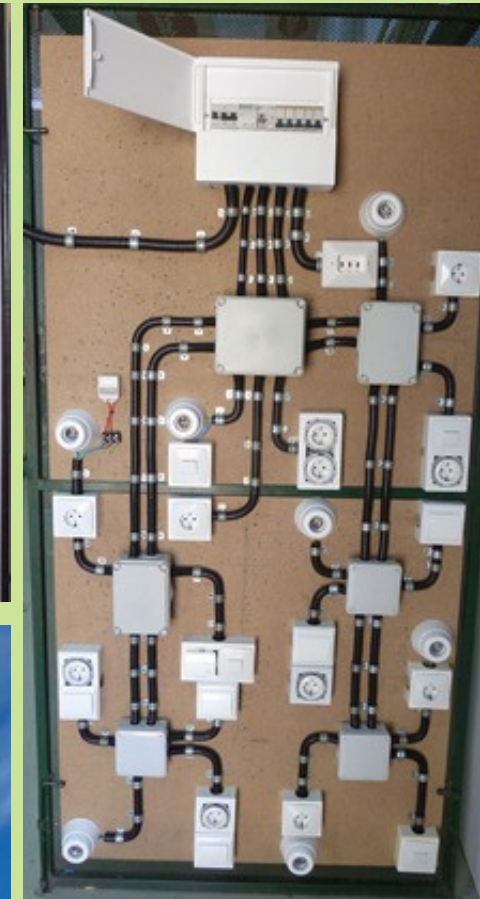
Títol

- Tècnic/a en Instal·lacions Elèctriques i Automàtiques
- ESPECIALITZACIÓ EN MUNTATGE DE LÍNIES AÈRIES
- CARNET D'INSTAL·LADOR ELECTRICISTA CATEGORIA BÀSICA I ESPECIALISTA PER TREBALLAR COM INSTAL·LADOR AUTORITZAT

FORMACIÓ ESPECÍFICA

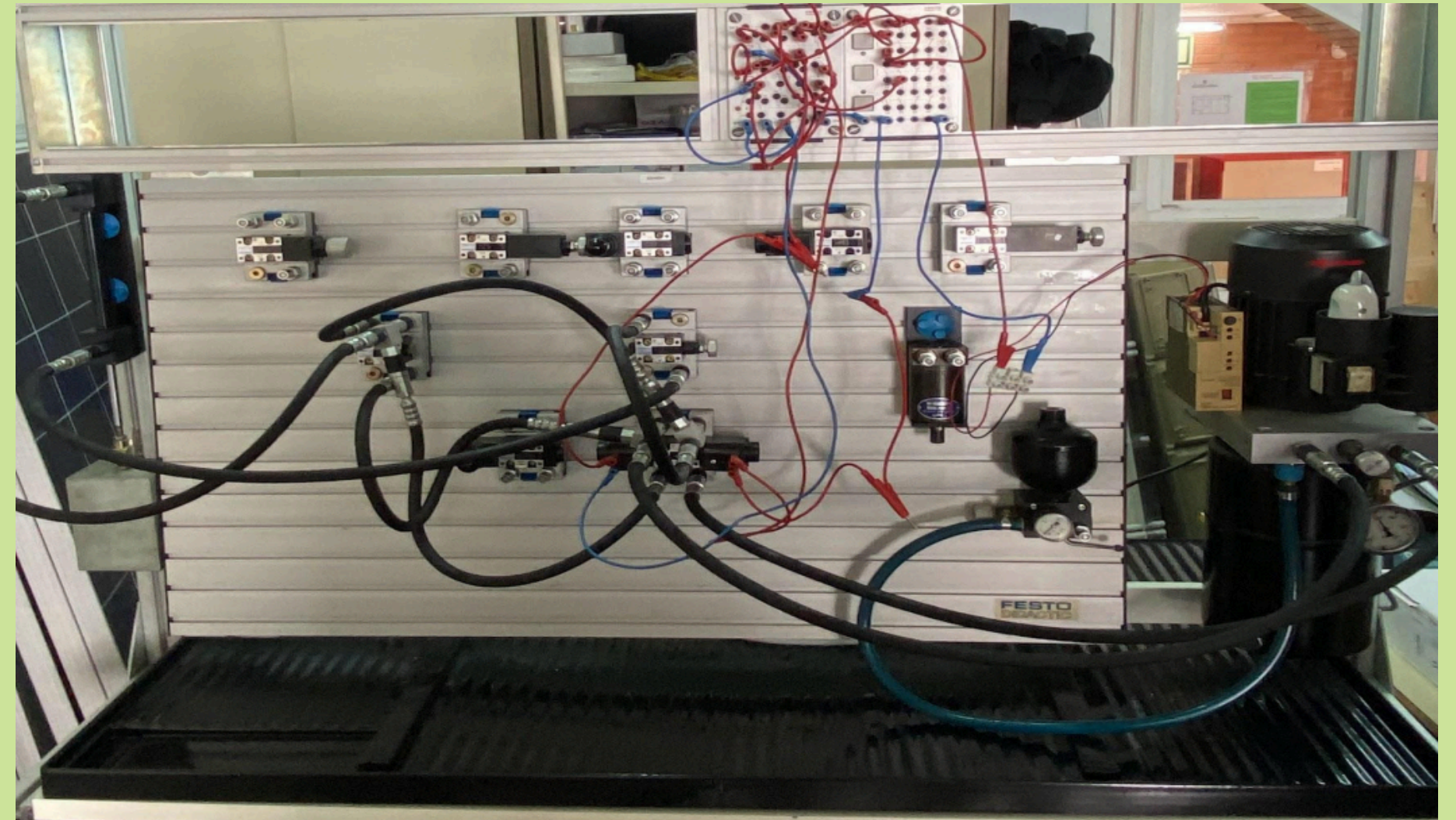
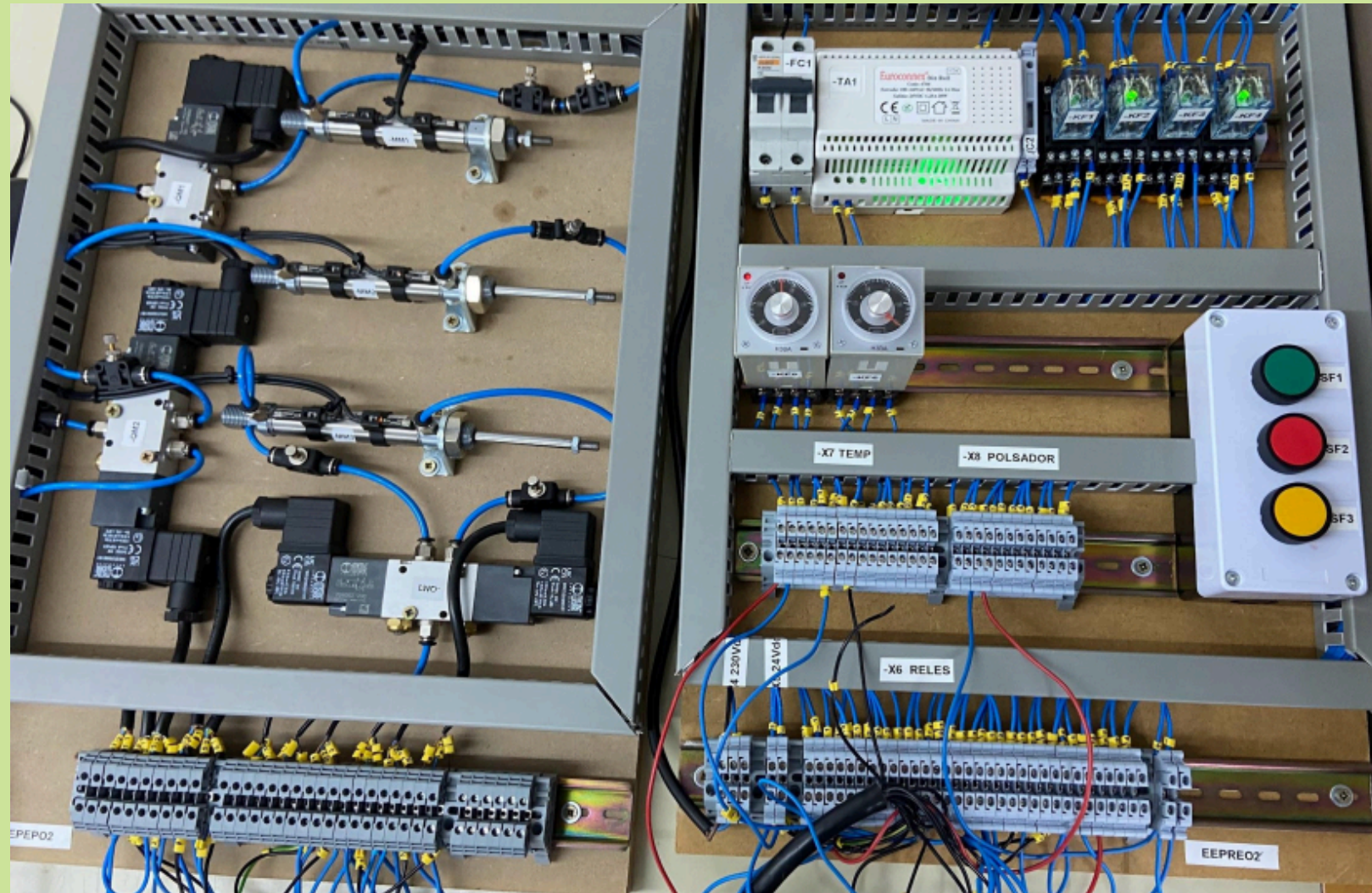
Electricitat i electrònica

Automatismes Industrials
Instal·lacions Elèctriques
Interiors Instal·lacions de
Telecomunicació en Habitatges
i Edificis
Instal·lacions Domòtiques
Instal·lacions Solars
Fotovoltaiques
Màquines Elèctriques
Electrònica
Electrotècnia



FORMACIÓ TRANSVERSAL

Electricitat i electrònica



ANGLÈS PROFESSIONAL
SOSTENIBILITAT I DIGITALITZACIÓ
ITINERARI PER A L'OCUPABILITAT I, II

I DESPRÉS DEL CICLE QUÈ PUC FER?



SORTIDES PROFESSIONALS

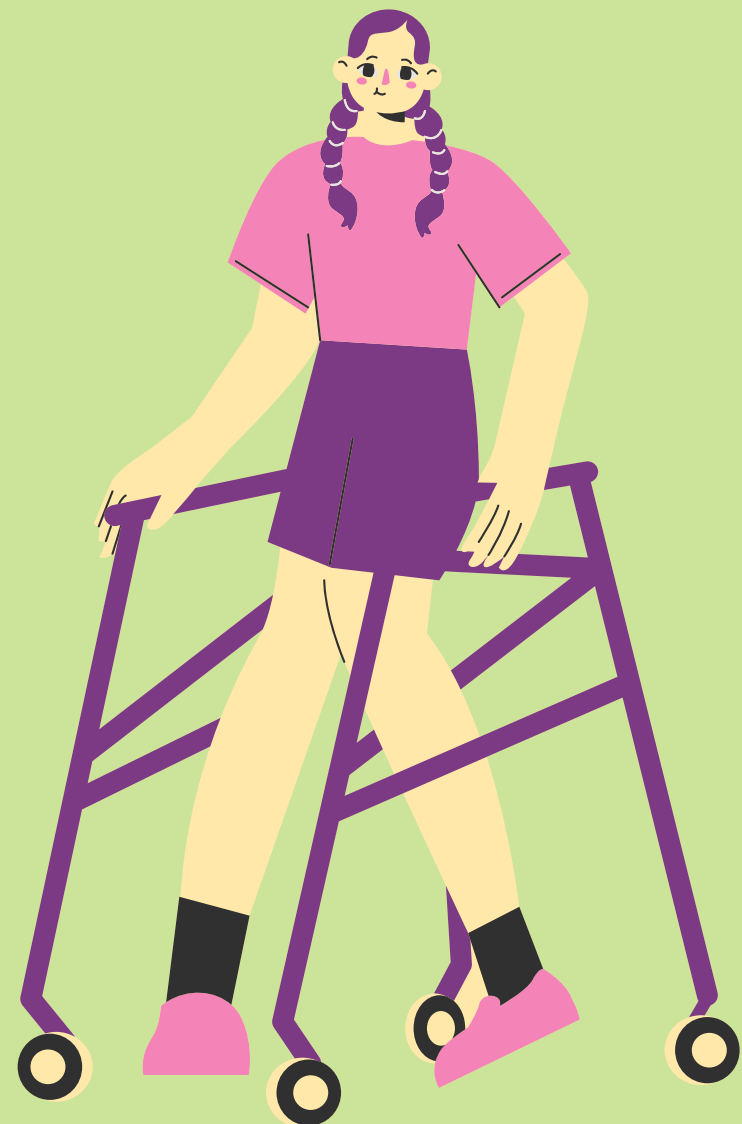
- Instal·lador electricista industrial
- Instal·lador electricista en edificis i habitatges
- Electricista de muntatge i manteniment de línies elèctriques de distribució
- Electricista de manteniment
- Instal·lador i mantenidor de sistemes domòtics
- Muntador d'instal·lacions d'energia solar fotovoltaica
- Instal·lador de telecomunicacions en edificis i habitatges

SORTIDES ACADÈMIQUES

Estudiar un CFGS



CFGM Atenció a les Persones en Situació de Dependència



CFGM Atenció a les Persones en Situació de Dependència



La competència general d'aquest títol consisteix a atendre les persones en situació de dependència, a l'àmbit domiciliari i institucional, per tal de mantenir i millorar la seva qualitat de vida, realitzant activitats assistencials, no sanitàries, psicosocials i de suport a la gestió domèstica.



Formació específica del cicle



- Primers auxilis
- Atenció Sanitària
- Atenció higiènica
- Atenció i suport psicosocial
- Teleassistència
- Destreses socials

I DESPRÉS DEL CICLE QUÈ PUC FER?

SORTIDES PROFESSIONALS

- Cuidador de persones en situació de dependència
- Cuidador en centres d'atenció psiquiàtrica
- Assistent persones amb discapacitat
- Auxiliar responsable de planta de residències de majors i persones amb discapacitat.
- Auxiliar d'ajuda a domicili
- Assistent d'atenció domiciliària
- Auxiliar d'educació especial
- Vetllador-monitor de suport
- Assistent personal
- Teleoperador de teleassistència

SORTIDES ACADÈMIQUES

- Estudiar un CFGS



MOLTES GRÀCIES!