

SETEMBRE 2023

REUNIÓ DE FAMÍLIES

INS 
Santa Coloma de Farners.CAT

Equip directiu

DOLORS OLIVERAS
- DIRECTORA

SERGI MÚRCIA
- CAP D'ESTUDIS ESO i BATXILLERAT

CARLES VILÀ
- ADMINISTRADOR

JOANA SERRA
- CAP D'ESTUDIS F.P.

MONTSE VARAS
- COORDINADORA PEDAGÒGICA

CRISTINA BOU
- SECRETÀRIA



CALENDARI ESCOLAR 23-24

FESTIUS

11 de setembre del 2023
22 de setembre del 2023
12 d'octubre del 2023
1 de novembre del 2023
6 de desembre del 2023
8 de desembre del 2023
2 d'abril del 2024
1 de maig del 2024

DIES DE LLIURE ELECCIÓ

13 d'octubre del 2023
7 de desembre del 2023
12 de febrer del 2024
20 de maig del 2024

VACANCES

Nadal: del 21 de desembre al 7 de gener (ambdós inclosos)

Setmana Santa: del 23 de març a l'1 d'abril (ambdós inclosos)

EL MARC HORARI DE L'INSTITUT.

L'institut està obert de 8 del matí a 2/4 de 9 del vespre.

08:00 - 14:45: ESTUDIS D'ESO - BATXILLERAT - CICLES FORMATIUS DE GRAU MITJÀ - PFI

14:45 - 20:35: ESTUDIS DE CICLES FORMATIUS DE GRAU SUPERIOR

CALENDARI DE LES AVALUACIONS

CALENDARI PER TRIMESTRES -ESO - BATXILLERAT

Avaluació inicial **interna**: octubre

1a. Avaluació (abans de les vacances d'hivern). Butlletí

2a. Avaluació (abans de les vacances de primavera). Butlletí

3a. avaluació i final (juny). Butlletí

ATENCIÓ A LA DIVERSITAT

EL DEPARTAMENT D'ORIENTACIÓ

ORIENTADOR/A DE NIVELL: un/a orientador/a per nivell, des de 1r ESO fins Cicles formatius per, juntament amb els equips de tutors, realitzar el seguiment d'alumnes amb dificultats d'aprenentatge, acompanyament emocional i orientació acadèmica,

SIEI (Suport intensiu d'escolarització inclusiva), Impartit per psicopedagogues i educadores d'educació especial. Alumnes amb necessitats educatives específiques importants

Aula oberta (taller-hort).

Aula d'acollida (Alumnes nouvinguts).

Recursos externs: EAP (equip d'assessorament psicopedagògic) ,
TIS (tècnica d'integració social), Psicòloga de l'Àfins, infermera

ORIENTACIÓ ACADÈMICA.

DES DEL CENTRE I
EN COL·LABORACIÓ
AMB L'ENTORN.

PROJECTE XCELENCE:

L'institut participa en aquest projecte per tal de millorar els nostres sistemes d'orientació educativa.

L'objectiu és situar l'ORIENTACIÓ ACADÈMICA I PROFESSIONAL com un element estratègic del nostre centre.

ACCIONS D'ORIENTACIÓ ACADÈMICA I PROFESSIONAL:

TREBALL DE SÍNTESI DE 3r ESO: treball per explorar les opcions de 4t ESO per encaminar-se cap a l'etapa postobligatòria.

SETMANA ORIENTA'T A 4t ESO: setmana de xerrades i tallers per explicar què hi ha més enllà de l'ESO.

[INFORME PERSONAL ORIENTACIÓ PROFESSIONAL A CICLES
FORMATIUS](#)

COMPROMÍS EN LA MILLORA DE LES DESTRESES BÀSIQUES

Des de l'institut de Santa Coloma de Farners considerem essencial dotar al nostre alumnat d'unes eines bàsiques, destreses, un cop acaben els seus estudis obligatoris. Aquestes eines es treballen en profunditat des de totes les matèries de 1r a 3r ESO. Hi ha uns departaments didàctics encarregats de liderar cada destresa i són els que aporten les pautes i les rúbriques d'avaluació a la resta de departaments. Amb això s'aconsegueix que l'alumnat tingui instruccions clares i criteris unificats.

Aquestes destreses són:

EXPOSICIÓ ORAL - 1r ESO

RESUMS - 2n ESO

INTERPRETACIÓ DE GRÀFIQUES - 2n ESO

EXPRESSIÓ ESCRITA - 3r ESO

[CAPACITATS CLAU](#) I COMPETÈNCIES ESPECÍFIQUES - CICLES FORMATIUS

ASPECTES A TENIR EN COMPTA A L'AVALUACIÓ

CRITERIS D'AVALUACIÓ DE CADA MATÈRIA:

- Han d'estar a l'abast de família i alumnat.
(paper, Moodle o Classroom)

COM ES REBEN LES NOTES:

Es reben per correu electrònic i sempre són consultables a Clickedu.
El butlletí final es dona en paper.

AVALUACIÓ DE LES MATÈRIES

ESO No assoliment (NA), assoliment satisfactori (AS),
assoliment notable (AN) i assoliment excel·lent (AE)
CF: nota numèrica unitats formatives. 80% assistència
obligatòria.

LECTURA:

Potenciació de l'hàbit lector des d'àrees no
lingüístiques.

CANALS DE COMUNICACIÓ

- XARXES SOCIALS (INSTAGRAM) I PÀGINA WEB

- CLICKEDU

[Breu explicació introductòria de Clickedu](#)

[Com notificar absència](#)

- LLIURAMENT CORREU CORPORATIU (@insscf.cat) A TOTS ELS ALUMNES NOUS DEL CENTRE.

NORMATIVA DE CENTRE I DISCIPLINA

- Actitud contrària a les normes de convivència → incidència/expulsió
- La família rebrà, mitjançant la plataforma Clickedu totes les incidències del vostre fill/a (assistència, incidències)
- Comissió de convivència (aplica les sancions pertinents segons les NOFC, normes d'organització i funcionament de centre)
- Falta de respecte: expulsió immediata (5 dies a casa)

SANCIONS DE MENOR A MAJOR GRAVETAT

Amonestació escrita

Tasques educadores

Exclusió de sortides

Expedient disciplinari

Alumne/a sancionat/da → la família rebrà una trucada de cap d'estudis amb la informació pertinent.

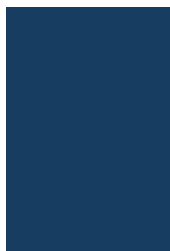
NORMATIVA REFERENT A MÒBILS



Es prohibeix, a les aules i als passadissos, l'ús de telèfons mòbils.

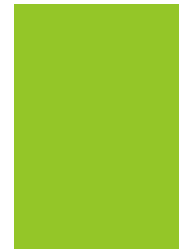


L'ús dels aparells electrònics en llocs i situacions no permesos comportarà que l'aparell sigui retirat a l'alumne/a i sigui retingut pels caps d'estudis fins que el pare/mare o tutor legal de l'alumne/na vingui a recuperar-lo.



Es prohibeix, a les aules, als passadissos, i al pati l'enregistrament fotogràfic o vídeo.

NORMATIVA REFERENT A MOBILITAT.



Els alumnes no poden sortir sols del Centre. (adult)



Els alumnes no poden sortir de l'aula entre classe i classe. A excepció de les matèries que tinguin una altra aula.



El alumnes només poden anar al lavabo durant les hores d'esbarjo, tret que hi hagi una urgència justificada.



Els alumnes d'estudis postobligatoris poden sortir del centre durant les hores d'esbarjo.

PLA D'ACCIÓ TUTORIAL I PROJECTES DE CENTRE.

OBJECTIUS DE DESENVOLUPAMENT SOSTENIBLE

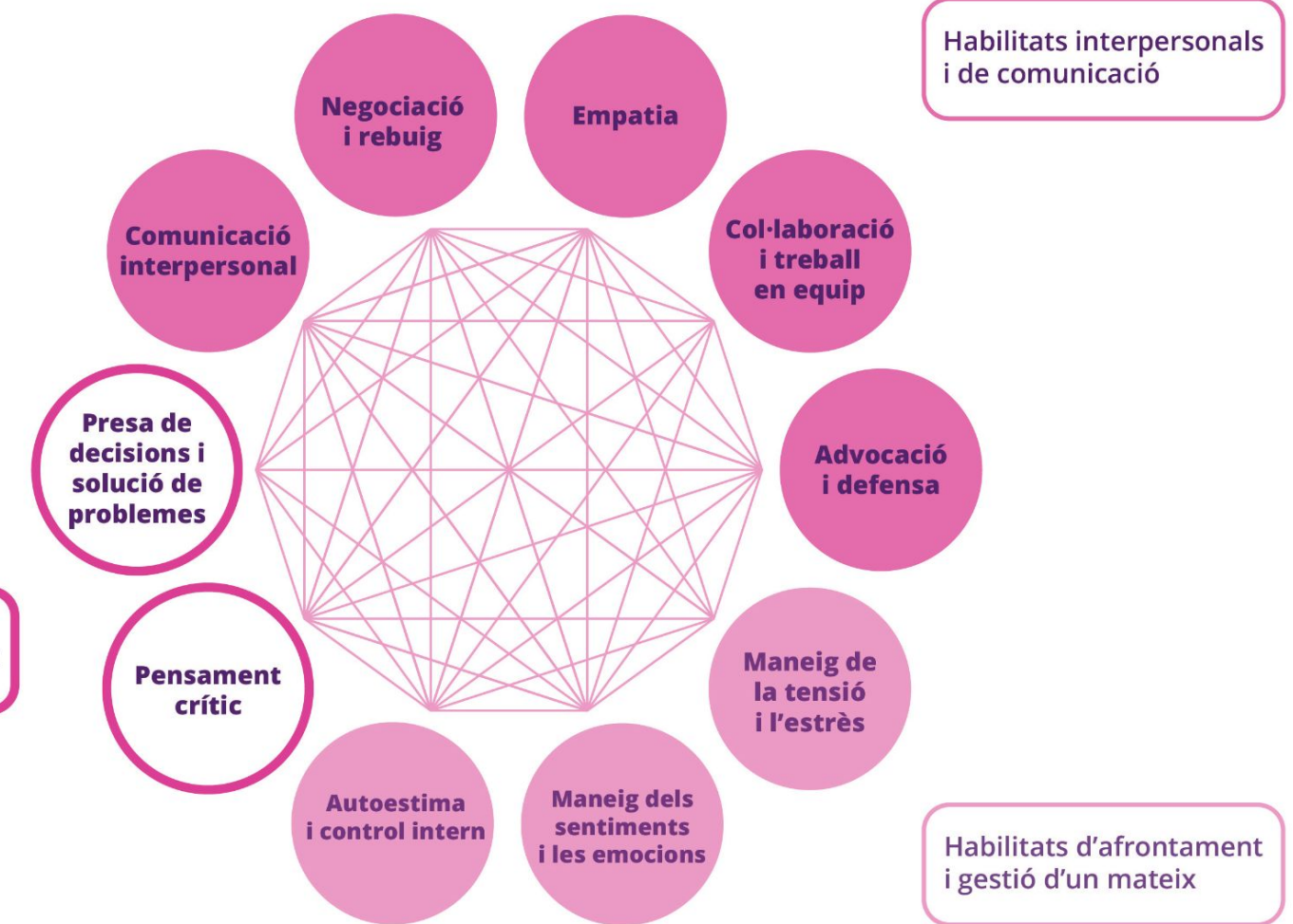


Habilitats personals per gestionar la pròpia vida en relació amb l'entorn i així influir-hi

Habilitats per a la presa de decisions i el pensament crític

Habilitats per a la vida
OMS 2003

Pau Batlle. Dipsalut 2015



QUÈ ÉS L'ACCIÓ TUTORIAL?

L'acció tutorial són totes aquelles accions que es duen a terme al centre, i específicament des de les tutories per tal de:

- . Acompanyar en el desenvolupament de l'alumne.
- . Fer seguiment del seu procés d'aprenentatge.
- . Realitzar l'orientació acadèmica i professional.
- . Promoure la convivència i la participació.

OBJECTIU: volem potenciar en l'alumne la MADURESA, L'AUTONOMIA i LA PRESA DE DECISIONS COHERENTS I RESPONSABLES.

QUÈ ACONSEGUIM? Els nostres alumnes tenen eines per aconseguir un millor creixement personal i una millor integració social.

QUIN EIX SEGUIM? RESPECTE A UN MATEIX, ALS ALTRES I A L'ENTORN.

PLA D'ACCIÓ TUTORIAL



ACOMPANYAMENT EMOCIONAL I ORIENTACIÓ.

TOTA LA COMUNITAT EDUCATIVA, FAMÍLIES, TUTORES, TUTORS I ORIENTADORES, DOCENTS acompanyant a l'alumnat, assegurant l'acompliment dels seus objectius acadèmics, tenint cura del seu benestar emocional i orientant-lo en el seu projecte de vida.

LA TAULA DE PREVENCIÓ I SALUT DE SCF I LES TUTORIES

Els agents de salut del nostre municipi es coordinen per, juntament amb els tutors i tutores, poder donar eines al nostre alumnat en matèria de:

- CREIXEMENT PERSONAL
- CONVIVÈNCIA
- SEXUALITAT/AFFECTIVITAT
- PREVENCIÓ DE VIOLÈNCIA DE GÈNERE
- CONSUMS I ADDICCIONS

RESPECTE

A un mateix

Als altres

A l'entorn

ELS NOSTRES PROJECTES

- ESCOLES VERDES
- UNESCO
- VELO-BICI
- GEP (GENERACIÓ PLURILINGÜE)
- XARRABASCOS
- PROA +
- PROJECTE DE SÍNTESI
- TREBALL COMUNITARI

LES HABILITATS PER LA VIDA



ELS ODS



Xerrades de 1rESO

1er	TALLER	SERVEI	DURADA
SEXOAFECTIVITAT / RELACIONS SALUDABLES	Sexualitat (canvis biològics)	MANDRÀGORES	2h
	Sexoafectivitat	TIS	1h
CREIXEMENT PERSONAL	Sessió inicial: Contextualització Programa Sigues tu + Taula educació i salut. Concepte Salut i habilitats per la vida	DIPSALUT	1h
	Gestió de l'estrès i les emocions	EQUIP SALUT COMUNITARI	1h
CONVIVÈNCIA	Col·laboració i treball en equip	DIPSALUT	1h/1'30h
	Visita al Cercle Jove: conèixer els projectes de joventut	JOVENTUT	2h
	De tu a tu (Diversitat)	ORC MMEE / ALUMNAT 3r i 4t	1h
	Rumors	TIS	1h
	Cercles	TIS	2h
HÀBITS SALUDABLES I CONSUMS	Tabac	ASSOCIACIÓ CONTRA EL CÀNCER	
	Teatre fòrum: Ús de pantalles - Beneficis i riscos (Qui té a qui?)	DIPSALUT	1'30h
	De tu a tu (Internet segura)	ORC MMEE / ALUMNAT 4t i 3r	1h

Xerrades de 2n ESO

2n	TALLER	SERVEI	DURADA
SEXOAFECTIVITAT / RELACIONS SALUDABLES	Sexualitat*	MANDRÀGORES	2h
	Mites de l'amor romàntic**	SIAD	1h
	Gimcana feminista (acció 8M)	TIS / SALLE	1h
CREIXEMENT PERSONAL	Autoestima	DIPSALUT	1h
	Maneig d'emocions i sentiments	DIPSALUT	1h
	Gestió de les pèrdues i el dol	EQUIP SALUT COMUNITARI	1h
CONVIVÈNCIA	Assetjament	TIS	2h
	Cohesió de grup i diversitat	JOVENTUT	1h
	De tu a tu (Diversitat)	ORC MMEE / ALUMNAT 3r I 4t	1h
HÀBITS SALUDABLES I CONSUMS	Consum, drogues i llei	ORC MMEE	2h
	Alimentació saludable: els ultraprocessats	EQUIP SALUT COMUNITÀRIA	1 h

Xerrades de 3rESO

3r ESO			
EIX	TALLER	SERVEI	DURADA
SEXOAFECTIVITAT / RELACIONS SALUDABLES	Equitat menstrual	SALUT I ESCOLA	
	Sexualitat 1 *	MANDRÀGORES	2h
	Sexualitat 2	MANDRÀGORES	1h INS /
	Teatre fòrum: Relacions sexo-afectives (L'equilibri és cosa	DIPSALUT	2h
CREIXEMENT PERSONAL	Maneig d'emocions i sentiments **	DIPSALUT	1h
CONVIVÈNCIA	Comença el joc	ORC MMEE	1h
	De tu a tu (Diversitat) - 2sessions	ORC MMEE	2h c/u
HÀBITS SALUDABLES I CONSUMS	Consums	LES ROQUES DE L'AIGUA	1h
	De tu a tu (Internet segura) - 2 sessions	ORC MMEE	2h c/u
	Pensament crític (pantalles)	DIPSALUT	1h/1'30h

Xerrades de 4tESO

4t ESO			
EIX	TALLER	SERVEI	DURADA
SEXOAFECTIVITAT / RELACIONS SALUDABLES	Violència masclista, com comença tot *	GAV MMEE	1h
	Sexualitat	MANDRÀGORES	2h
CREIXEMENT PERSONAL	Maneig de l'estrès i la tensió	DIPSALUT	1h
	Trajectòries i autoconeixement	OFICINA JOVE	1h
CONVIVÈNCIA	Presca de decisions i solució de problemes	DIPSALUT	1h
	De tu a tu (Diversitat) - 2sessions	ORC MMEE	2h c/u
HÀBITS SALUDABLES I CONSUMS	De tu a tu (Internet segura) - 2 sessions	ORC MMEE	2h c/u
	Primers auxilis (Com actuu si...)	SALUT I ESCOLA	1'30/2h?



Xerrades de Batxillerat

1r Batxillerat

- Orientació educativa (tècniques d'estudi, organització del temps, etc).
- Xerrades organitzades segons les necessitats detectades (cohesió de grup, atenció a situacions específiques, ús de xarxes, etc).
- Introducció a la recerca (TR).

2n Batxillerat

- Orientació educativa (estudis universitaris i CFGS): Visita al Saló de l'Ensenyament de Barcelona; xerrades amb les universitats públiques (UAB, UB, UPC, UPF); inscripció i visita (per lliure) a les portes obertes de la UdG; xerrades d'exalumnes del nostre centre, etc.
- Altres específiques: elaboració i presentació del treball de recerca (TR), inscripció a les PAP i organització i preparació de les PAU, entre d'altres.



Xerrades de Cicles Formatius

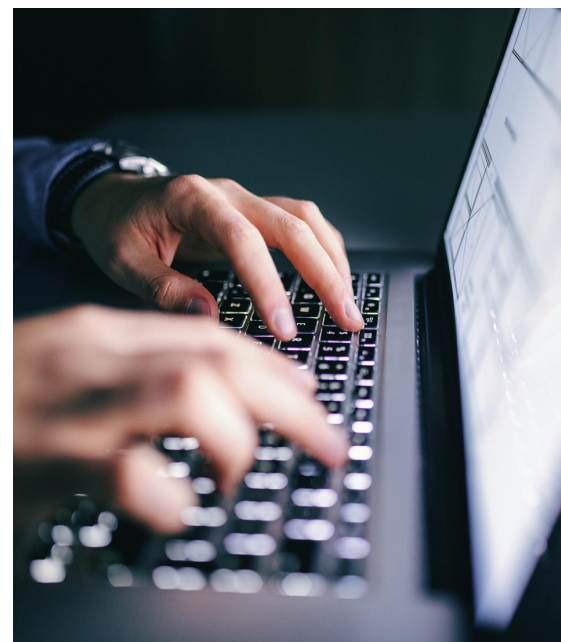
Cada cicle formatiu organitza xerrades específiques amb:

- Professionals del sector
- Empreses i entitats del territori
- Referents amb experiències acadèmiques i personals
- Gresol formatiu: jornades tècniques

Treballem coordinadament amb recursos de la nostra zona:

- Oficina Jove
- Centre Noves Oportunitats (CNO)
- Altres

TREBALL DE SÍNTESI 1r-2n ESO.



L'AGENDA 2030 DE LES NACIONS UNIDES, concretats en els 17 objectius de desenvolupament sostenible, serveixen per donar marc a tots els projectes que tenim al nostre centre. Les comissions que hi treballen organitzen al llarg del curs activitats, intercanvis, tallers, jornades per tal de conscienciar a tota la comunitat educativa en diferents aspectes que preocupen a la nostra societat.

El projecte de síntesi de final de curs de 1r i 2n és el punt final de tota la feina feta durant el curs i és quan el nostre alumnat pot desenvolupar solucions locals als grans problemes globals de la nostra societat.



PROJECTES DE CENTRE

ESCOLES VERDES:

- Jornada de medi ambient al centre (final del segon trimestre)
- Recollida de mòbils per la FUNDACIÓ MONA

COMISSIÓ PER LA PAU - UNESCO - COEDUCACIÓ

- Setmana de la Unesco. En aquesta setmana es celebra la constitució d'aquest organisme, el 16 de novembre de 1945. Enguany es treballarà l'esperit crític i saber contrastar les informacions.
- DENIP. Tractarem els drets humans
- DIADA DE LA LLENGUA MATERNA.
- Dia de la DONA TREBALLADORA.
- Sant Jordi.
- DIA INTERNACIONAL DE LA DIVERSITAT CULTURAL PER AL PER AL DIÀLEG I EL DESENVOLUPAMENT

GEP: Generació plurilingüe. Projecte d'innovació educativa on el professorat del nostre centre adherit al projecte imparteix part de la seva matèria utilitzant l'anglès com a llengua vehicular.

VELO-BICI: Intercanvi a 3r ESO amb alumnes de Ciutadella de Menorca. L'objectiu és promoure l'ús de la bicicleta tot gaudint de la història i la natura de les nostres contrades i les de l'illa de Menorca.

"XARRABASCOS": projecte d'innovació educativa per redescobrir i protegir els camins històrics oblidats de les nostres contrades. Els nostres alumnes resseguiran un camí per curs parant esment a tot allò que cal saber des de totes les àrees. El programa es basa en l'apadrinament d'un element patrimonial per part del centre educatiu, la qual cosa comporta donar-li valor i aprofundir-ne en el coneixement des del punt de vista cultural i, alhora, fer que aquest coneixement sigui socialment rellevant (que arribi a la mateixa comunitat i a l'entorn de l'escola).



PROJECTES DE CENTRE

SERVEI COMUNITARI: Projecte de 4 ESO on alumnat del nostre centre dóna suport a activitats relacionades amb el nostre municipi. Dins aquest marc es participa en l'English Day organitzat pel CRP la Selva I, en una jornada de donació de sang a l'institut o en el voluntariat per fer classes de reforç al Cercle Jove de Santa Coloma de Farners, entre altres.

PROJECTE DE SÍNTESI DE 1R, 2N ESO: Projecte transversal de final de curs on es demana a l'alumnat que trobi solucions locals als nostres problemes globals d'acord amb els objectius de desenvolupament sostenible de la ONU.


INTERNET SEGURA DE TU A TU. Projecte que promou i col·labora en la seguretat en l'ús d'Internet, en especial per part dels menors i adolescents. Dins d'aquest Pla el projecte Internet Segura de tu a tu implica de forma directa els joves: els estudiants de 4rt d'ESO-prèviament formats per part dels Mossos d'Esquadra sobre l'ús d'Internet i les Xarxes Socials- es converteixen en formadors dels seus companys de 1r d'ESO, i de referents i referents per a tots els alumnes del centre durant el curs escolar.

PROJECTE ROSSINYOL: Projecte de mentorat de la UdG i l'Ajuntament de Santa Coloma on es posa en contacte alumnes de l'institut en situació vulnerable amb alumnes de la Universitat de Girona per tal d'afavorir la continuïtat en els estudis.

PLA CATALÀ D'ESPORT A L'ESCOLA. Projecte per impulsar l'esport entre l'alumnat del centre: FUTBOL SAL i DANSES URBANES.

PROA+

SOM ESCOLA VERDA.

- . RECOLLIDA SELECTIVA DE RESIDUS.
- . SENSIBILITZACIÓ DES DE LES ÀREES EN TEMES MEDIAMBIENTALS.
- . ESPAI LLIURE DE PAPER D'ALUMINI. 
- . POTENCIACIÓ DE LA UTILITZACIÓ DELS BOCA'NROLLS I TUPPERS.

